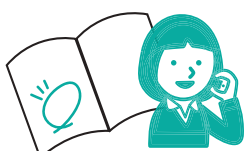


プログラムへの参加申込み方法

プログラムのページに掲載の詳細および注意事項をよく読みご了承のうえ、申込みをお願い致します。

電話・メールでの申し込み 6月27日(月) 9:00から受付開始

1 参加したいプログラムを見つけたら各プログラム指定の申し込み先である「メール」または「電話」へ申込みください。



以下の項目をお伝えください。

- ・プログラム番号 ・氏名(代表者名)
- ・希望日 ・住所(市町村名)
- ・申込人数 ・電話番号

【あなた】

※電話が繋がりにくい場合があります。その際は、時間をおいておかけ直しください。

【申し込みの注意事項】お申込みは先着順です。定員に達し次第受付終了となります。プログラムによって参加条件や申し込み方法、申し込み期限が異なります。

3 参加費はプログラム開催当日に現金でお支払いください。

集合場所へは15分前までにお越しただけると受付がスムーズです。

【参加されるみなさまへ】

ゆずFeSの開催風景をfacebookにて掲載する予定です。また、天候や新型コロナウイルス感染症の状況により、開催日程の変更や延期、中止などの情報はゆずとりてつHP、facebook上でもお知らせいたします。

「ゆずとりてつ」HP



「ゆずFeS」facebook



2 案内人より確認があります。

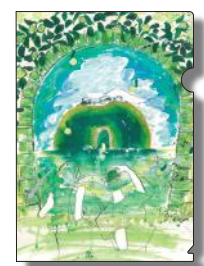


プログラムの詳細、注意事項、料金支払い方法の説明があり、すべて了承後に申込み完了です。

やむを得ずプログラムに参加できなかった場合は各プログラムの「申込み・問合せ先」または「中芸のゆずと森林鉄道日本遺産協議会事務局」に連絡ください。

【案内人】

【キャンセル料金について】やむを得ずキャンセルする場合には、各プログラムの案内人又は事務局へご連絡をお願い致します。キャンセル規定についてはプログラムによって異なるため直接お問合せください。



参加特典

プログラム参加者全員にクリアファイルをプレゼント!

画家・上村菜々子さんが描いたゆずFeSのメインビジュアルのクリアファイルです。

※お一人さま1枚です。

【ゆずFeSに関してのお問い合わせ】

中芸のゆずと森林鉄道日本遺産協議会 〒781-6421 高知県安芸郡安田町大字安田 1850 番地 安田町役場 ☎ 0887-30-1865 ✉ yuzurintetsu@mk.pikara.ne.jp ※各プログラム内容に関しては、案内人の連絡先がある場合は直接ご連絡しご確認ください。

【プログラム一覧】

奈半利町
03 大海原でマリン体験！カヤック、メガSUP体験

田野町
02 全身で味わうゆずの恵みで心と身体のメンテナンス癒やしのアロマトリートメント
06 手軽につくる自然化粧品和ハーブコスメ塾
10 田野町の隠れたパワースポットに残る弘法大師信仰 田野のお大師講
12 ゆずの香りがつなぐ「アロマ」と「料理」自由研究のテーマは「ゆず」で決まり！

安田町
04 日本一旨いといわれる安田川のアユを釣ろう！やってみたかった！アユのとも掛け体験
07 清流安田川で川漁体験と映像で日本遺産を学ぶ 大心劇場で夏を楽しもう

北川村
05 1泊2日、家族で夏休みの川遊びを極める！自作のエビ箱で、手長エビをつつかまそう
09 北川村の食と自然で非日常を楽しもう！石窯ピザ&パノラマの星空体験
11 植物の緑を知る、描く夏のモノの庭で絵の具を使ったスケッチレッスン
15 中芸と「許まかん」の歴史から品種や活用法まで文化庁認定100年フード「ゆず料理」とは？

馬路村
01 湖SUPは初心者も安心！やなせダム湖を水上散歩しよう
08 家族で楽しめて、自由研究にもおすすめ！仕組みを学んで、運転してみる森林鉄道機関車
13 忙しい日常をはなれて調身・調息・調心 瞑想にだけかけよう 金林寺で阿字観体験
14 樹齢 800 年の巨木に会いに行こう 朝日出山の杉の下でまったりクラフト体験

ゆずFeS期間中(7/24~8/31)は、ひがしこうち啓蒙促進キャンペーンの「おでかけクーポン券」使用可能なプログラムがあります。 ※詳しくは、案内人へお問い合わせください。



【お問い合わせ】中芸のゆずと森林鉄道日本遺産協議会 〒781-6421 高知県安芸郡安田町大字安田 1850 番地 安田町役場 ☎ 0887-30-1865 ✉ yuzurintetsu@mk.pikara.ne.jp

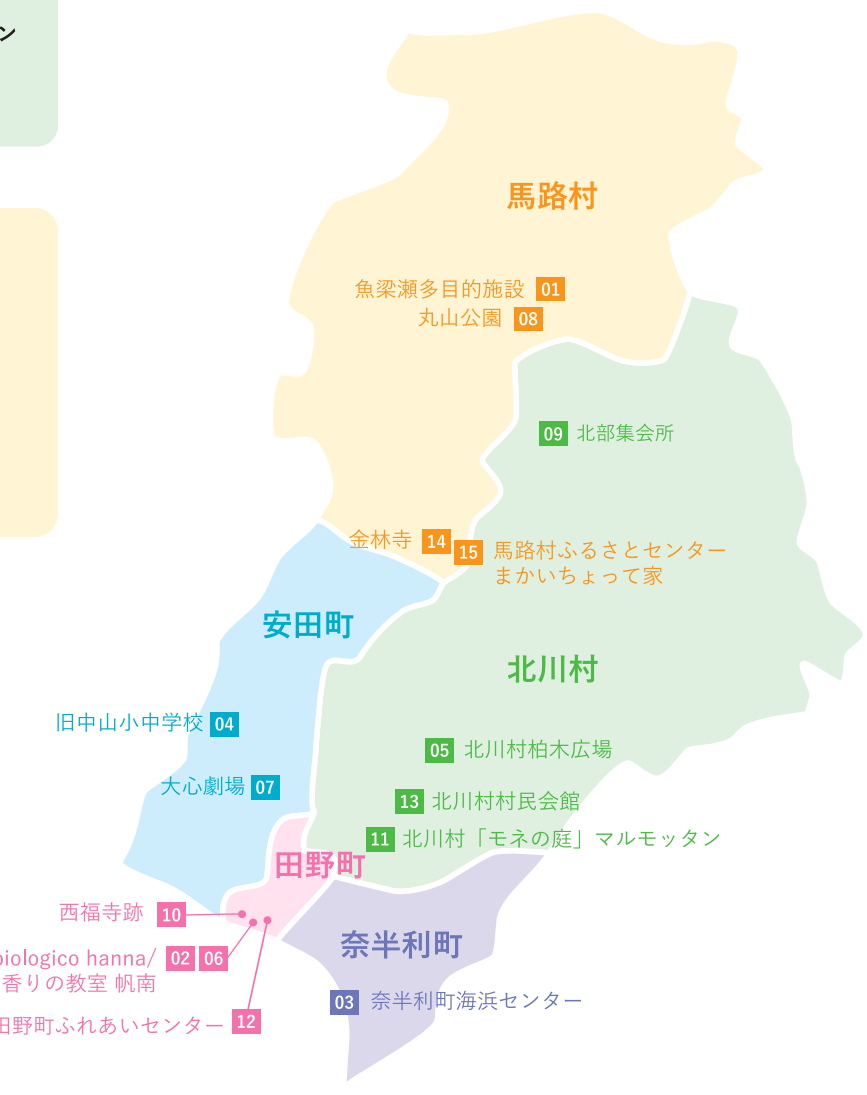
2022年7月

日	月	火	水	木	金	土
24	25	26	27	28	29	30
01	02					03
31						

8月

日	月	火	水	木	金	土
	1	2	3	4	5	6
			01		04	05
7	8	9	10	11	12	13
06						
14	15	16	17	18	19	20
06				07	08	09
21	22	23	24	25	26	27
10	11	12				13
28	29	30	31			
14			15			

【ゆずFeSの集合場所マップ】JR高知駅より「道の駅 田野駅」と「ごめん・なはり線 田野駅」まで 約75分 約90分



体験プログラムガイドブック 中芸地域 奈半利町・田野町・安田町・北川村・馬路村 中芸地域 奈半利町・田野町・安田町・北川村・馬路村 このガイドブックは令和4年度中芸のゆずと森林鉄道日本遺産協議会の事業で製作しました。



いくつかのトンネルを抜けてたどり着く先は、「奈半利町」「田野町」「安田町」「北川村」「馬路村」の5つの町村からなる中芸地域。

夏の中芸地域には、川、海、山、星を楽しめる自然がたくさん！子供から大人までワクワク、ドキドキしながら伝統や歴史を学んだり、体いっぱい自然を感じませんか？

中芸ならではの15の体験プログラムを通して日本遺産にも認定されている中芸地域の魅力が詰まった「ゆずFeS」を楽しもう

みなさんが中芸地域と繋がるきっかけになりますように



